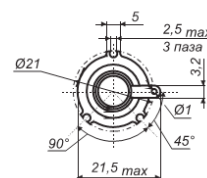
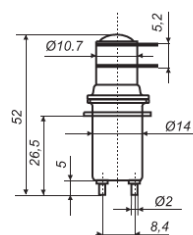
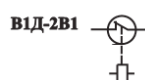


Вакуумное реле однополюсное на одно направление Vacuum relay SPST B1Д-2B1

Предназначено для работы в высокочастотных цепях в режиме бестоковой коммутации.

Designed for operation in high frequency circuits in the current-free switching mode.



Технические характеристики Specifications

Параметры Parameters	Тип прибора Type
	B1Д-2B1
Испытательное напряжение на 50 Гц, кВ (ампл.) Peak test voltage at 50 Hz, kV(amp)	4
Рабочее напряжение, кВ (ампл.) на 30 МГц Peak working voltage at 30 MHz, kV(amp)	2,5
Ток через замкнутые контакты, А (действ. знач.) на 30 МГц Continuous current (RMS), A at 30 MHz	5
Диапазон частот, МГц Frequency range, MHz	2..80
Емкость, пФ (макс.) межконтактная Capacitance, pF (max) between contacts	1,6
Емкость, пФ (макс.) между контактами и землей Capacitance, pF (max) open contacts to ground	1,6
Сопротивление замкнутых контактов, Ом (макс.) Resistance of closed contacts, Ohm (max)	0,02
Время срабатывания, мс (макс.) Response time, ms (max)	10
Время отпускания, мс (макс.) Release time, ms (max)	10
Напряжение срабатывания, В (макс.) при t=20°C Response voltage, V (max) at t=20°C	16
Напряжение отпускания, В (мин.) Release voltage, V (min)	1
Напряжение питания на обмотке, В, постоянного тока Coil voltage, VDC	22...29,7
Активное сопротивление обмотки управления, Ом при t=20°C Active resistance, Ohm at t=20°C of control coil	261...319
Масса, г (макс.) Mass, g (max)	25
Количество циклов Life, mechanical	2X10 ⁵
Амплитуда ускорения синусоидальной вибрации, g Vibration, Operating, Sine (55-500 Hz Peak)	10
Ударное ускорение механического удара одиночного действия, g Shock, Operating, 1/2 Sine times (Peak)	50
Диапазон температур, °C Temperature Ambient Operating	-60... +125